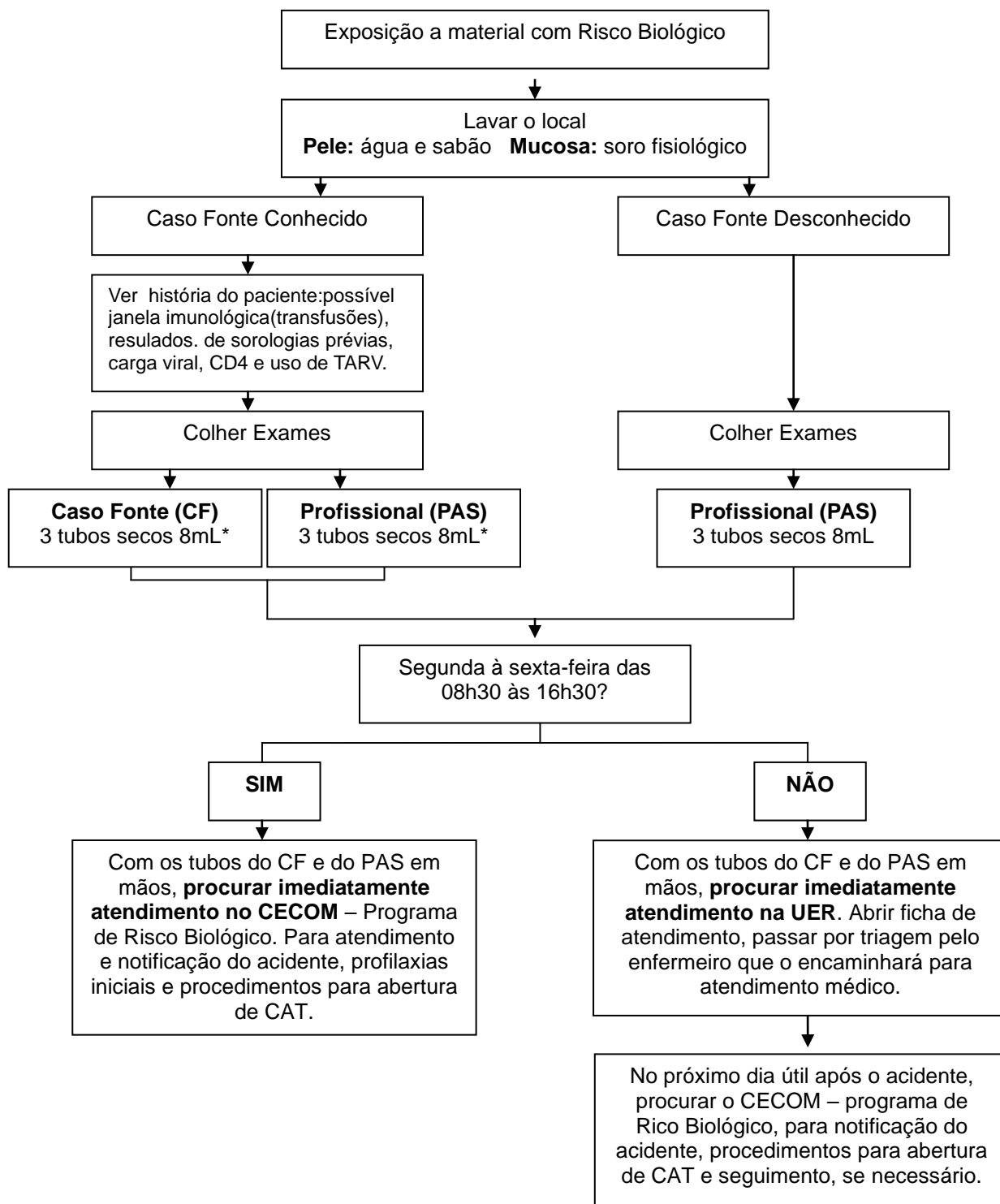


O CECOM realiza o atendimento para profissionais e alunos com vínculo com a UNICAMP e para trabalhadores da empresa limpadora CENTRO de segunda à sexta-feira no horário das 08h30 às 16h30.

Fora deste horário, os atendimentos são realizados na UER.



\* Os tubos devem estar identificados com nome e número do HC do paciente Caso Fonte.

CASO FONTE: 1 tubo- LPC para HIV-TR, 2 tubos para sorologias no Hemocentro  
PAS: 1 tubo- LPC Anti-HBS e 2 tubos para sorologias no Hemocentro (HIV, HepB e HepC)